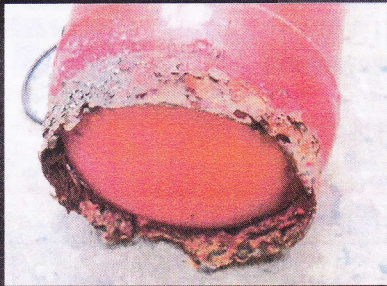


老朽化消火器の 破裂事故発生!!



⚠️ 腐食・老朽化した消火器

水回りや屋外に設置された消火器は、本体下部より腐食が進むことがあります。溶接部とその周辺や層状はく離の腐食などが代表的な下部の腐食です。下部の腐食により、消火薬剤噴射時に圧力に耐えられず、消火器本体がロケットのように飛んでしまい、負傷することがあります！



同様の事案が年平均4回発生 総務省資料より

蓄圧式と加圧式の違い

圧力計あり：蓄圧式

消火器本体の容器内にあらかじめ圧力がかけられていて、その圧力(常時、約0.7~0.9MPa)を示す圧力計が上部に取り付けられています。

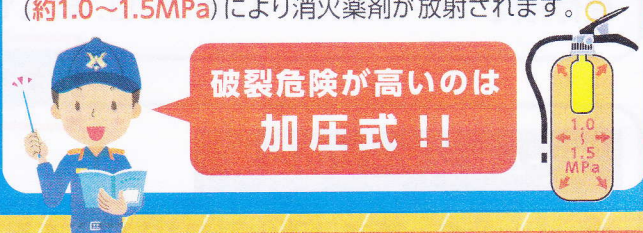
指示圧力計



圧力計なし：加圧式

消火器の中に加圧用の小さなガスボンベが入っていて、レバーを握ることでガスボンベに穴を開け、その圧力(約1.0~1.5MPa)により消火薬剤が放射されます。

破裂危険が高いのは
加圧式!!



消防法令に基づいて設置されている消火器は
**新規格の消火器を
設置しなければなりません。**
(令和3年12月31日までは、特例で旧規格の消火器を設置することができます。)

新規格と旧規格の相違点

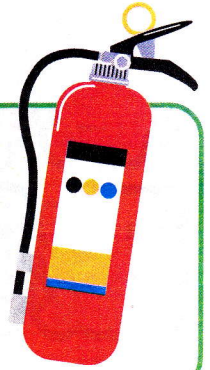
- ・適応火災のマークが国際規格化
- ・標準的な使用期限の表示の義務付け
- ・住宅用消火器か否かの表示の義務付け など

適応火災のマーク



消火器の正しい設置場所は？

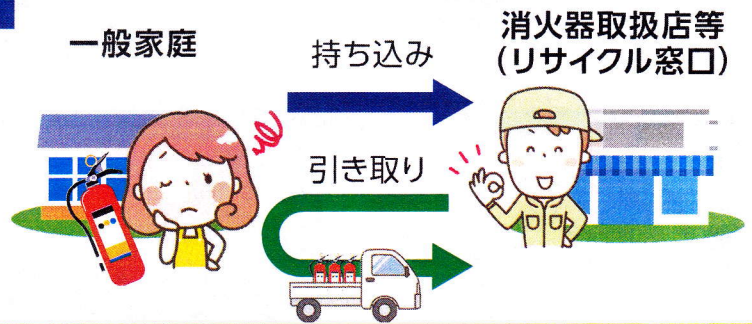
- できるだけ風通しがよく、目につきやすい場所に設置してください。
- 雨風にさらされる屋外に設置する場合には、必ず格納箱等に入れて水滴を防いでください。
- 台所の流し台や洗面所付近など、水がかかりやすく湿気の多い所や、ガスコンロやストーブの近くなど、高温になる所には設置しないようにしてください。



老朽化した消火器の処分方法は？

廃消火器リサイクルシステムの活用

消火器の安全なリサイクルを推進するための新システムで、どのメーカーの消火器でも各地域にある消火器取扱店等（リサイクル窓口）に、廃棄する消火器を持ち込むか、自宅まで引き取りを依頼し処分することができます。（どちらも有料）



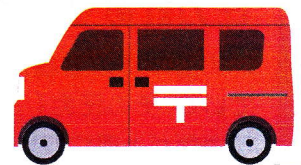
名古屋市守山区の廃消火器取扱店（リサイクル窓口）

中部消防設備株式会社	守山区瀬古東一丁目1234番地	052-758-4567
株式会社名工社	守山区守山三丁目1番12号	052-792-8001
株式会社エスケーサービス社	守山区元郷一丁目1309番地	052-798-6305
昭和防災株式会社	守山区脇田町108番地	052-798-5258

「ゆうパック」を利用した家庭用の消火器の回収・リサイクル

問合せ先: 0120-822-306 (エコサイクルセンター)

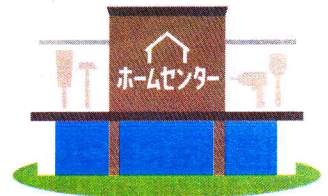
受付時間: 10~12時、13~17時 (土、日、祝日、センターの指定定休日は除く)



※令和5年1月13日現在 6,270円 (税込)

ホームセンターでの交換

ホームセンター等では消火器を1本購入すると、無料で1本古くなった消火器を引き取るサービスを行っているところもありますので、各ホームセンターにお問合わせください。



名古屋市守山区内ホームセンター
アント、カインズ、ロイヤルホームセンター、コメリ、ホームプラザナフコ 取扱可能

詳しくは、お近くの消防署予防課までお問合せ下さい。

千種消防署 764-0119	東消防署 935-0119	北消防署 981-0119	西消防署 521-0119
中村消防署 481-0119	中消防署 231-0119	昭和消防署 841-0119	瑞穂消防署 852-0119
熱田消防署 671-0119	中川消防署 363-0119	港消防署 661-0119	南消防署 825-0119
守山消防署 791-0119	緑消防署 896-0119	名東消防署 703-0119	天白消防署 801-0119